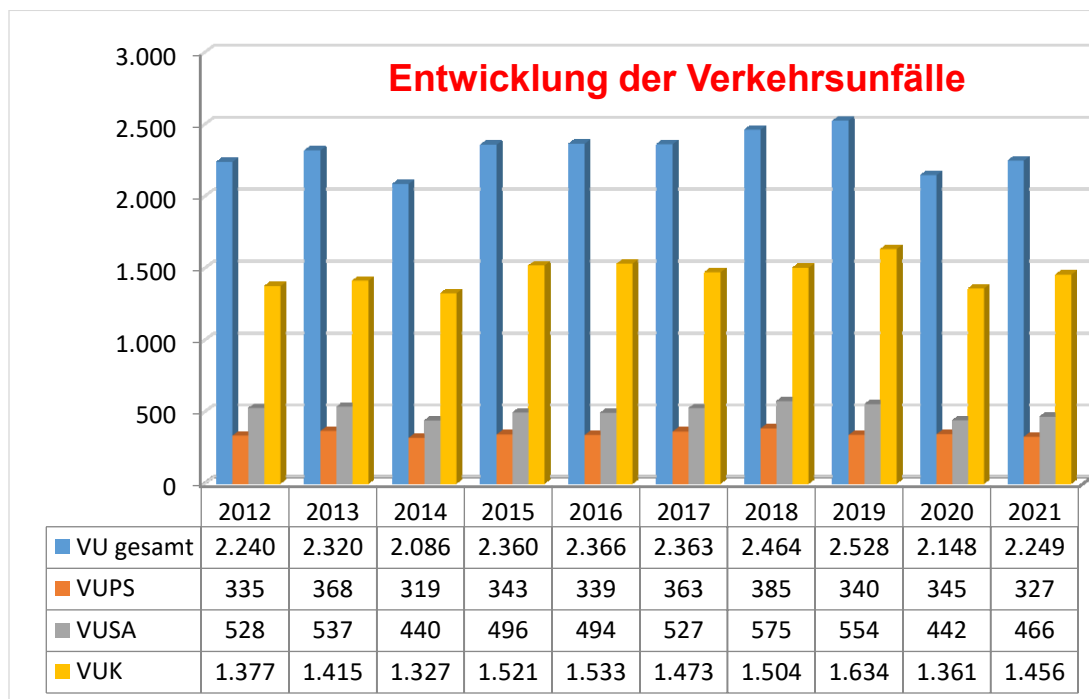
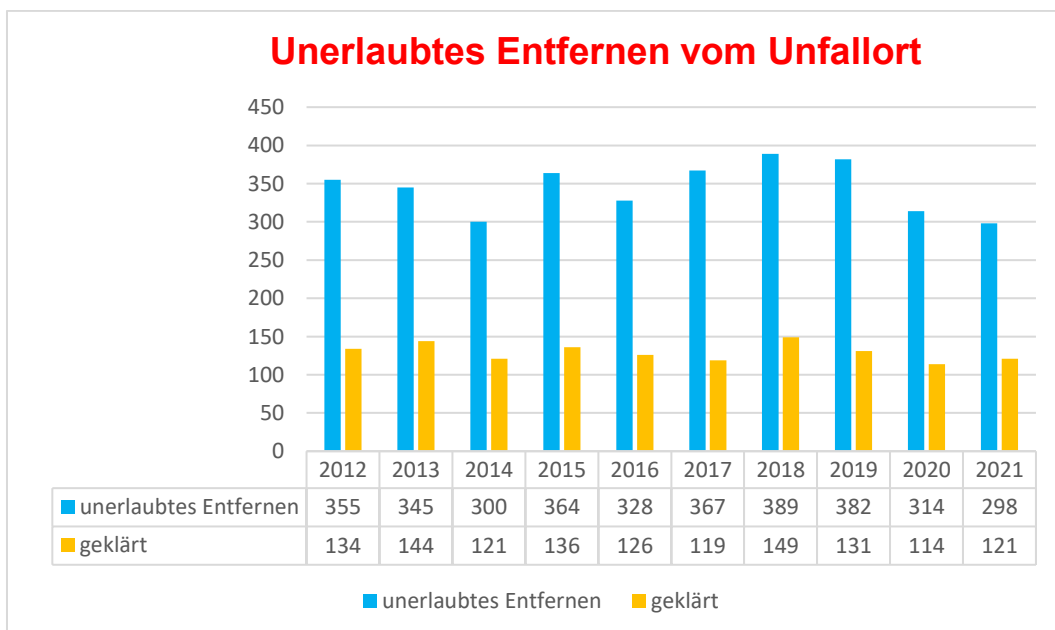




## Verkehrsstatistik der Polizeiinspektion Neumarkt für das Jahr 2021

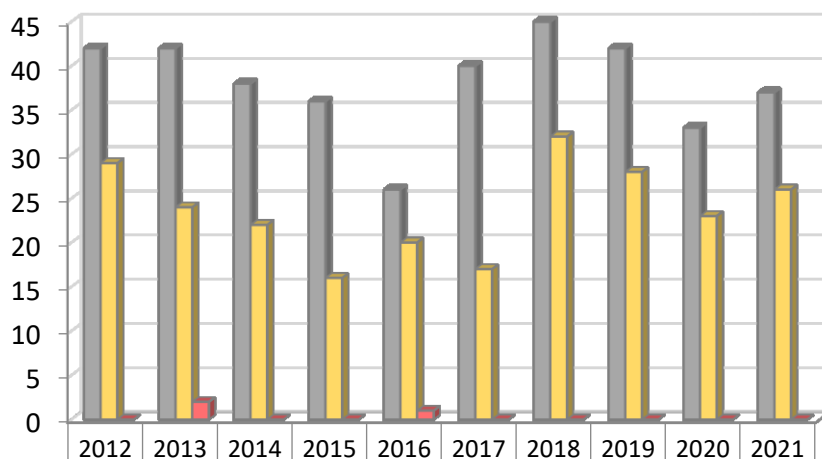


	2012	2013	2014	2015	2016	2017	2018	2019	2020	2021
<b>Verkehrsunfälle insgesamt:</b> (ohne BAB)	2240	2320	2086	2360	2366	2363	2464	2528	2148	2249
davon:										
<b>VU mit Personenschaden</b>	335	368	319	343	339	363	385	340	345	327
<b>VU mit Sachschaden</b>	528	537	440	496	494	527	575	554	442	466
<b>Kleinunfälle</b>	1377	1415	1327	1521	1533	1473	1504	1634	1361	1456
<b>Verunglückte Personen</b>	452	467	410	474	453	479	488	462	429	425
<b>Getötete</b>	7	7	3	10	6	3	3	4	1	3
<b>Verletzte</b>	445	460	407	464	447	476	485	458	428	422
<b>Leichtverletzte</b>	337	374	328	390	376	391	420	366	333	339
<b>Schwerverletzte</b>	108	86	79	74	71	85	65	92	95	83
<b>Unerlaubtes Entfernen vom Unfallort</b>	355	345	300	364	328	367	389	382	314	298
geklärt	134	144	121	136	126	119	149	131	114	121
ungeklärt	221	201	179	228	202	248	240	251	200	177



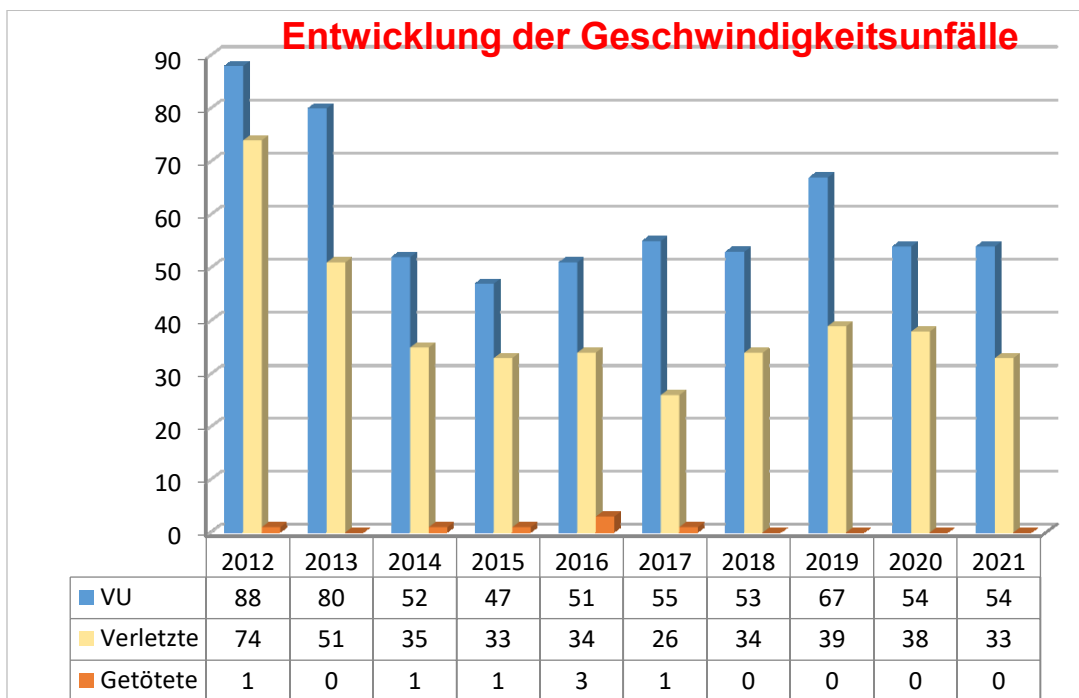
	2012	2013	2014	2015	2016	2017	2018	2019	2020	2021
<b>Alkoholunfälle</b>	42	42	38	36	26	40	45	42	33	37
Getötete	0	2	0	0	1	0	0	0	0	0
Verletzte	29	24	22	16	20	17	32	28	23	26
<b>Trunkenheitsfahrten ohne Unfallfolge ab 0,5 Promille</b>	199	171	153	133	133	131	134	129	72	93
<b>Verhinderung von Fahrten</b>	36	33	31	33	33	34	36	64	36	32
<b>Drogenunfälle</b>	0	2	1	2	2	0	2	2	4	3
Getötete	0	0	0	0	0	0	0	0	0	0
Verletzte	0	0	0	1	1	0	0	0	2	3
<b>Drogenfahrten</b>	69	44	30	37	27	27	40	46	45	53

### Entwicklung der Alkoholunfälle

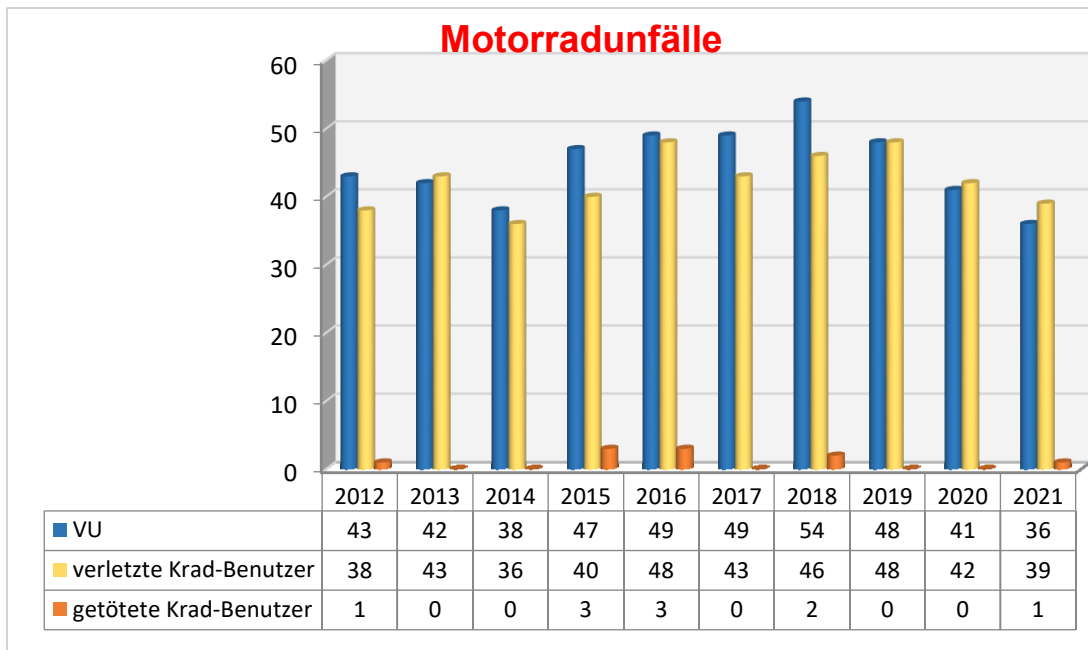


■ Alkoholunfälle	42	42	38	36	26	40	45	42	33	37
■ Verletzte	29	24	22	16	20	17	32	28	23	26
■ Tote	0	2	0	0	1	0	0	0	0	0

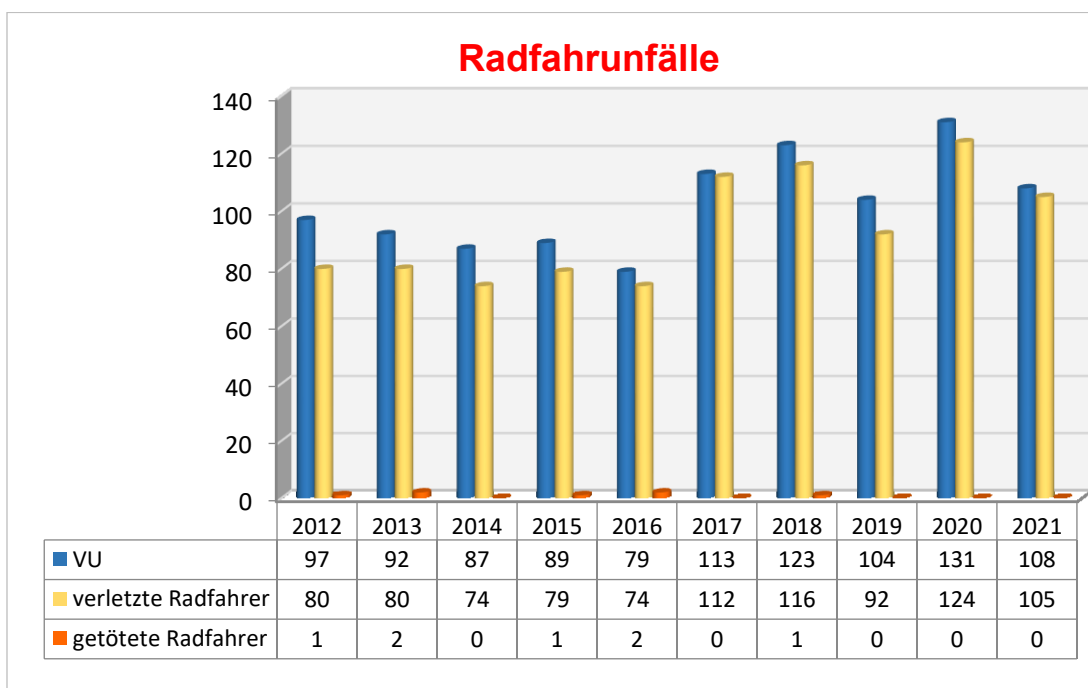
	2012	2013	2014	2015	2016	2017	2018	2019	2020	2021
<b>Geschwindigkeitsunfälle</b>	88	80	52	47	51	55	53	67	54	54
Getötete	1	0	1	1	3	1	0	0	0	0
Verletzte	74	51	35	33	34	26	34	39	38	33
<b>Laser-Einsatzstunden</b>	259	270	335	308	280	294	266	239	67	262
<b>Beanstandungen</b>	390	325	580	515	627	612	441	418	64	220



	2012	2013	2014	2015	2016	2017	2018	2019	2020	2021
<b>Motorradunfälle</b>	43	42	38	47	49	49	54	48	41	36
Getötete	1	0	0	3	3	0	2	0	0	1
Verletzte	38	43	36	40	48	43	46	48	42	39



	2012	2013	2014	2015	2016	2017	2018	2019	2020	2021
<b>Radfahrunfälle</b>	97	92	87	89	79	113	123	104	131	108
Getötete	1	2	0	1	2	0	1	0	0	0
Verletzte	80	80	74	79	74	112	116	92	124	105



	2012	2013	2014	2015	2016	2017	2018	2019	2020	2021
<b>Lkw-Unfälle</b>	82	86	94	86	77	85	80	67	84	83
Getötete	0	0	0	0	0	0	0	0	0	0
Verletzte	5	11	5	7	7	10	11	1	3	6
<b>Fußgängerunfälle</b>	25	39	23	32	27	31	31	32	22	18
Getötet	0	1	1	1	0	0	0	1	0	2
Verletzte	18	35	16	26	21	24	19	25	12	12
<b>Unfälle mit Kindern</b>	26	20	13	22	13	24	23	24	20	14
Getötete	0	0	0	0	0	0	0	0	0	0
Verletzte	25	23	11	23	13	26	23	25	18	13
<b>Schulwegunfälle</b>	4	3	2	4	3	7	3	8	3	1
Getötete	0	0	0	0	0	0	0	0	0	0
Verletzte	4	3	2	4	3	7	3	9	3	1
<b>Unfälle mit Jungen Erwachsenen</b> (von 18 bis 24 Jahren)	247	275	225	204	217	204	230	227	196	176
Getötet	3	0	0	1	1	0	1	1	0	2
Verletzt	74	92	67	68	69	70	81	79	68	64
<b>Unfälle mit Senioren</b> (Alter ab 65 Jahre)	153	193	158	190	187	190	214	201	174	175
Getötete	3	4	1	3	1	0	0	2	0	0
Verletzte	38	46	43	60	45	53	54	58	72	56
<b>Wildunfälle</b>	656	669	645	792	717	709	670	735	712	731
<b>Verkehrsstraftaten</b> (ohne Alkohol-/Drogendelikte)	160	168	169	129	148	142	153	160	159	153
<b>OWI-Anzeigen / Verwarnungen</b> (ohne Alkohol-/Drogendelikte)	3833	3906	4786	4711	4444	5105	4438	4443	2703	2906